

Parc naturel régional

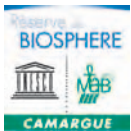
de

Camargue



Occupation
du sol
en Camargue

État 2016
Évolution 2001-2016



Étude de l'occupation du sol en Camargue 2016 et évolution 2001-2016.

Données : Alisé Géomatique

Traitement et analyse des données : Philippe Isenmann

Conception graphique : Chantal Mebrek

Crédits photographiques : première et dernière de couverture : Opus Species/PNRC; pages intérieures : Philippe Isenmann

Parc naturel régional de Camargue, 2017.



Sommaire

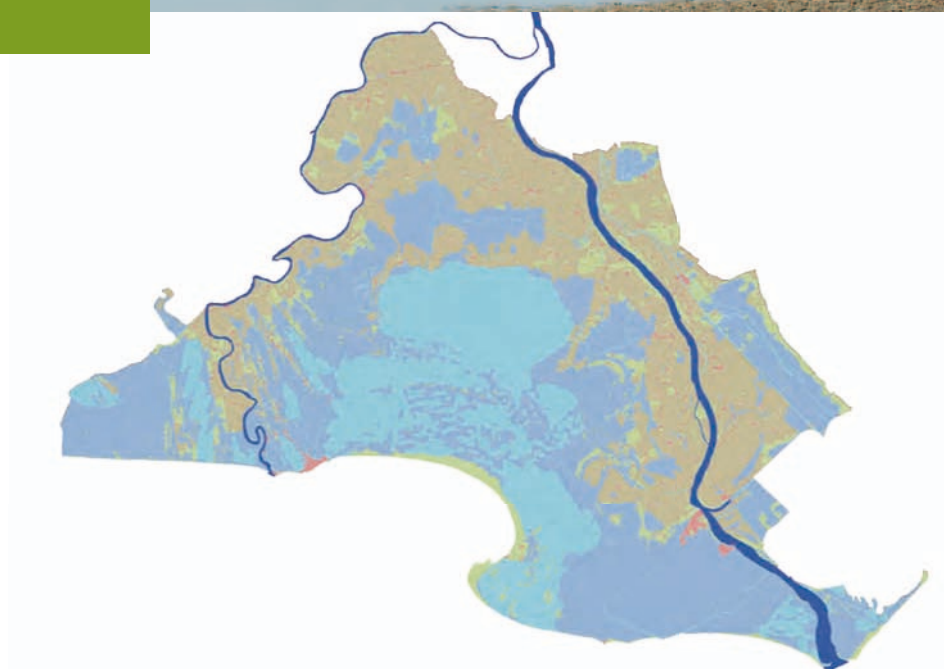
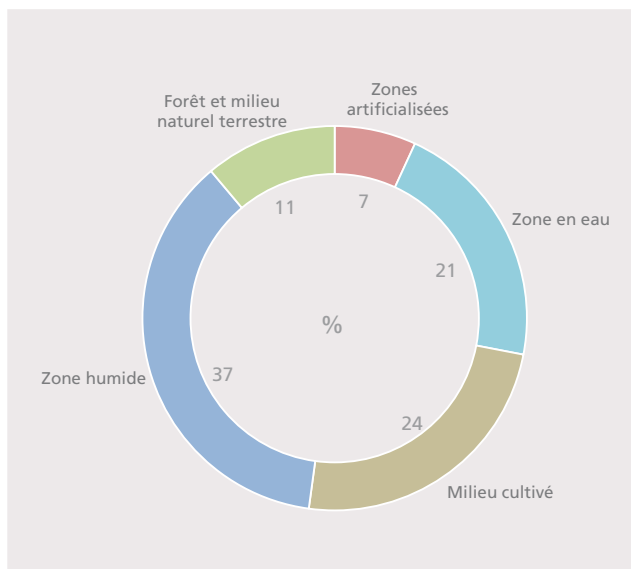
Etat de l'occupation du sol 2016	4
Zone d'étude	4
Principaux résultats	4
Evolution de l'occupation du sol 2001-2016	6
Zone d'étude	6
Evolution des milieux cultivés	8
Evolution des milieux naturels	10
Nomenclature	14

Etat de l'occupation du sol 2016

Zone d'étude

La zone d'étude porte sur le **périmètre actuel** du Parc naturel régional de Camargue d'une surface de **101 243 ha**.

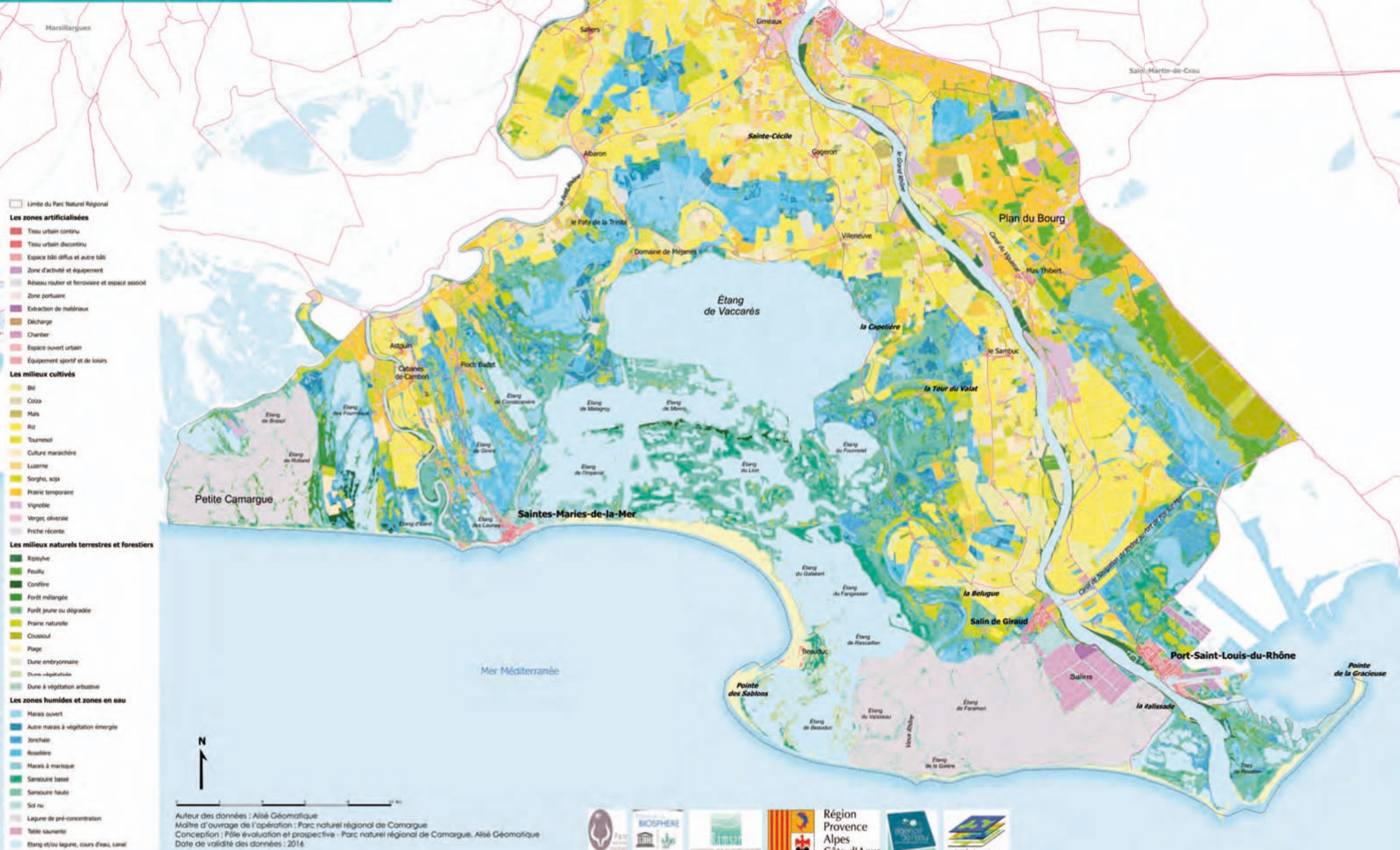
Principaux résultats



- Un territoire majoritairement composé d'espaces naturels liés à l'eau **58 000 ha**, dont 63% de zones humides et milieux associés et 37 % d'eau libre.
- Faible composante en espaces naturels terrestres **11 000 ha**, dont 77% de prairies naturelles et boisements, le reste pour les plages et dunes
- Un territoire cultivé dominé par les grandes cultures **24 000 ha**, dont 68 % de blé et riz.

Occupation du sol 2016 sur le territoire du Parc naturel régional de Camargue

Parc naturel régional de Camargue



Auteur des données : Alisé Géomatique
 Maître d'ouvrage de l'opération : Parc naturel régional de Camargue
 Conception : Pôle évaluation et prospective - Parc naturel régional de Camargue, Alisé Géomatique
 Date de validité des données : 2016



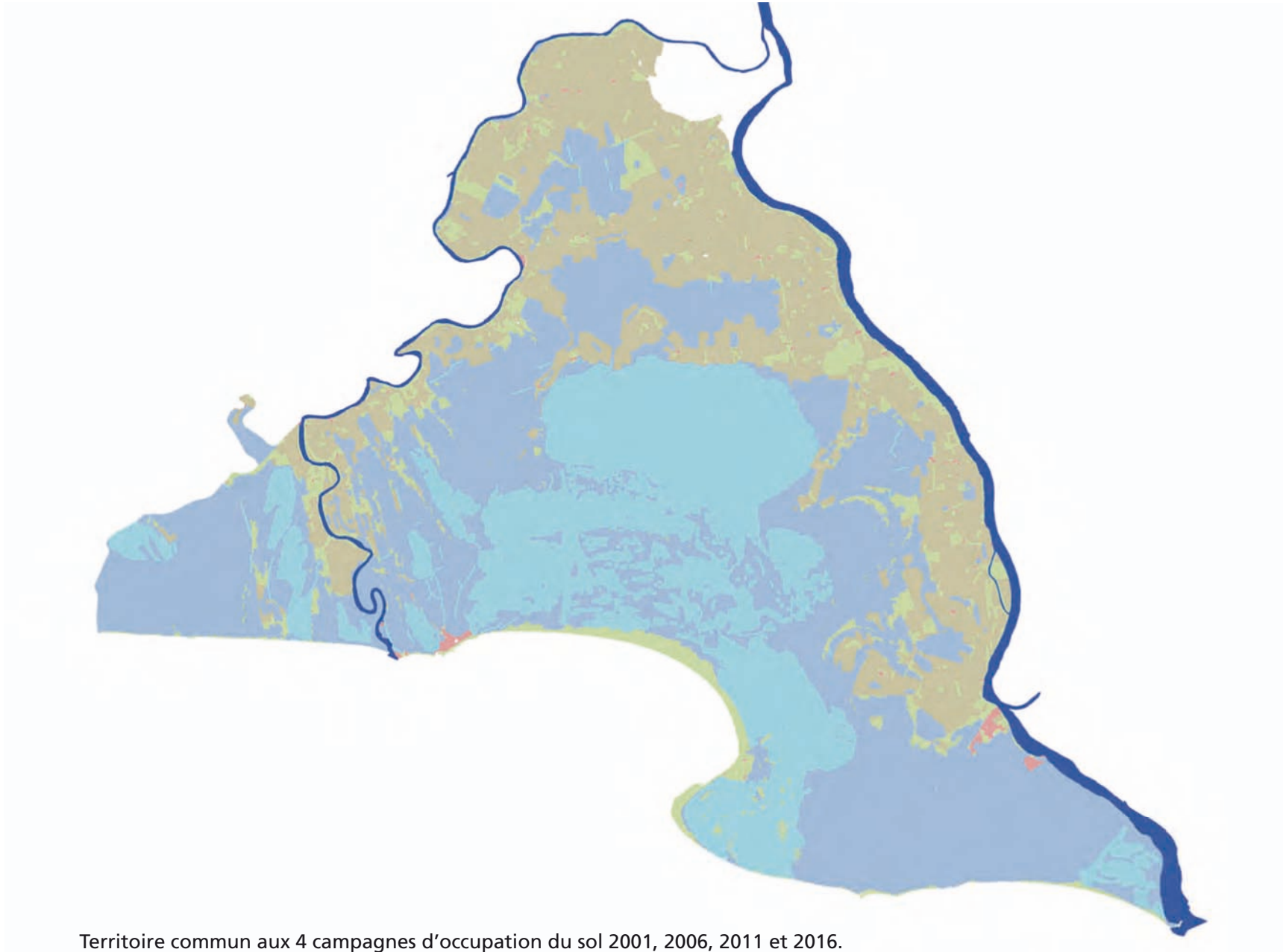


Evolution de l'occupation du sol 2001-2016

Zone d'étude

L'étude de l'évolution de l'occupation du sol ne porte que sur les zones communes aux différentes bases de données d'occupation du sol depuis 2001.

Elle porte sur un périmètre restreint de 75 550 ha.



Territoire commun aux 4 campagnes d'occupation du sol 2001, 2006, 2011 et 2016.



Evolution de l'occupation du sol 2001-2016

Evolution des milieux cultivés

- Les terres arables progressent légèrement sur l'île de Camargue : + 943 ha (+6%).

Cette progression ne semble pas provenir de l'évolution des grandes cultures, notamment des cultures céréalières. En effet, dans la même période, **leur surface connaît une baisse continue** : - 1611 ha (-11%).

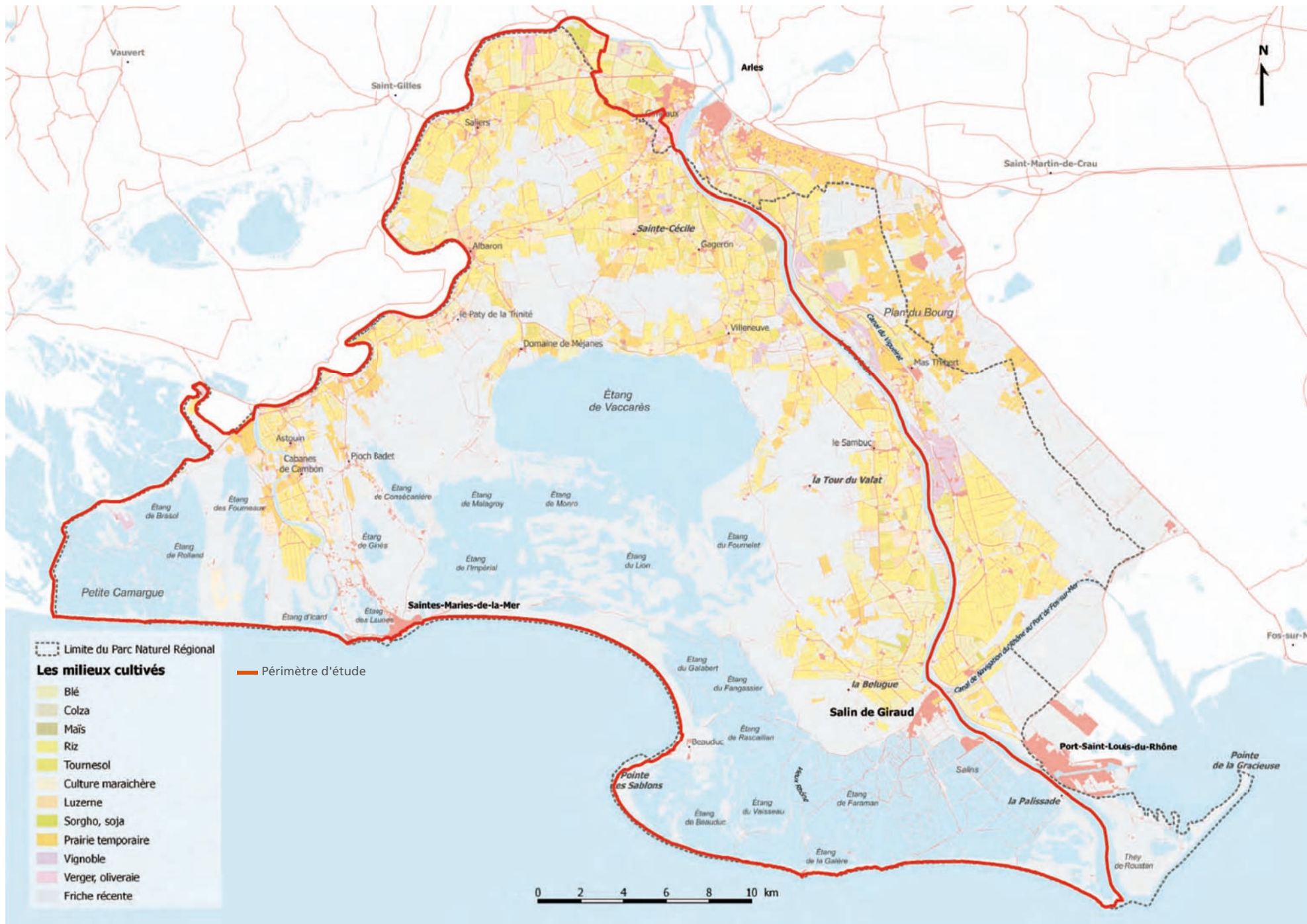
- Les cultures fourragères et les prairies temporaires augmentent de plus de 1754 ha depuis 2001.

Cette croissance pourrait correspondre au développement des besoins de l'élevage (pâturage, fauchage) et à une intensification significative en terme d'évolution d'effectifs depuis 2000¹.

- Les cultures maraichères s'accroissent régulièrement depuis 15 ans : + 800 ha.

Les surfaces totales ne dépassent cependant pas 1100 ha en 2016. Cette progression concerne exclusivement la culture de tomates et melons de plein champ.

1 Source : Agreste – Recensements Agricoles 2000-2010- DRAAF PACA





Evolution de l'occupation du sol 2001-2016

Evolution des milieux naturels

- La principale « évolution » vient des acquisitions successives des terrains de la Compagnie des Salins (Pèbre, Fangassier, Bélugue, Galabert, Vaisseau, Rascaillan, Beauduc et Saint Anne) par le Conservatoire du littoral depuis 2008.

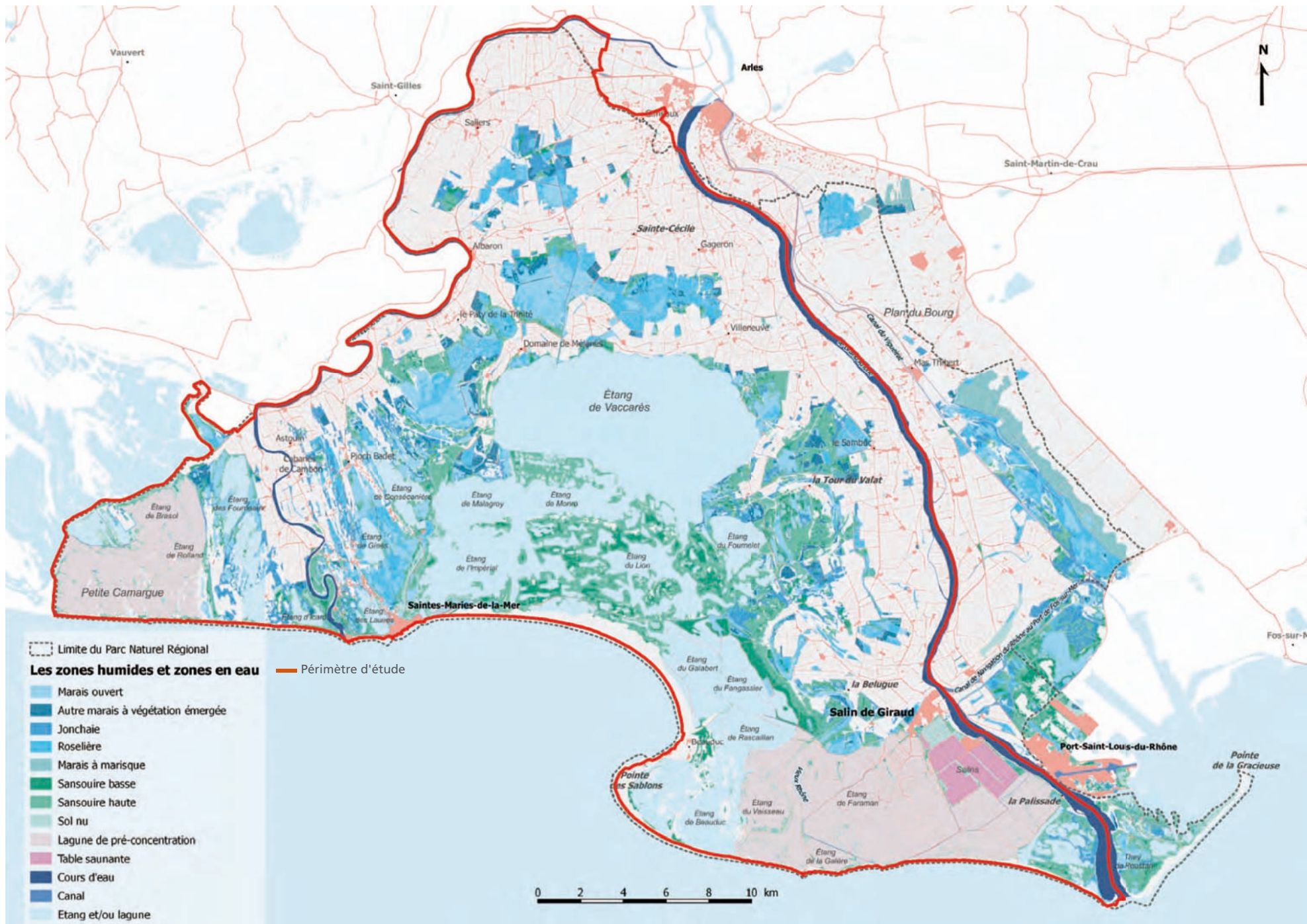
Dans ce cadre, près de 4608 ha de marais salants sortent du système de production du sel de Salin-de-Giraud. Ces anciens salins évoluent rapidement vers des étangs et/ou lagunes et vers des sansouires.

- Les étangs et/ou lagunes gagnent 3970 ha (+29%) et les sansouires 641 ha (+6.45%).

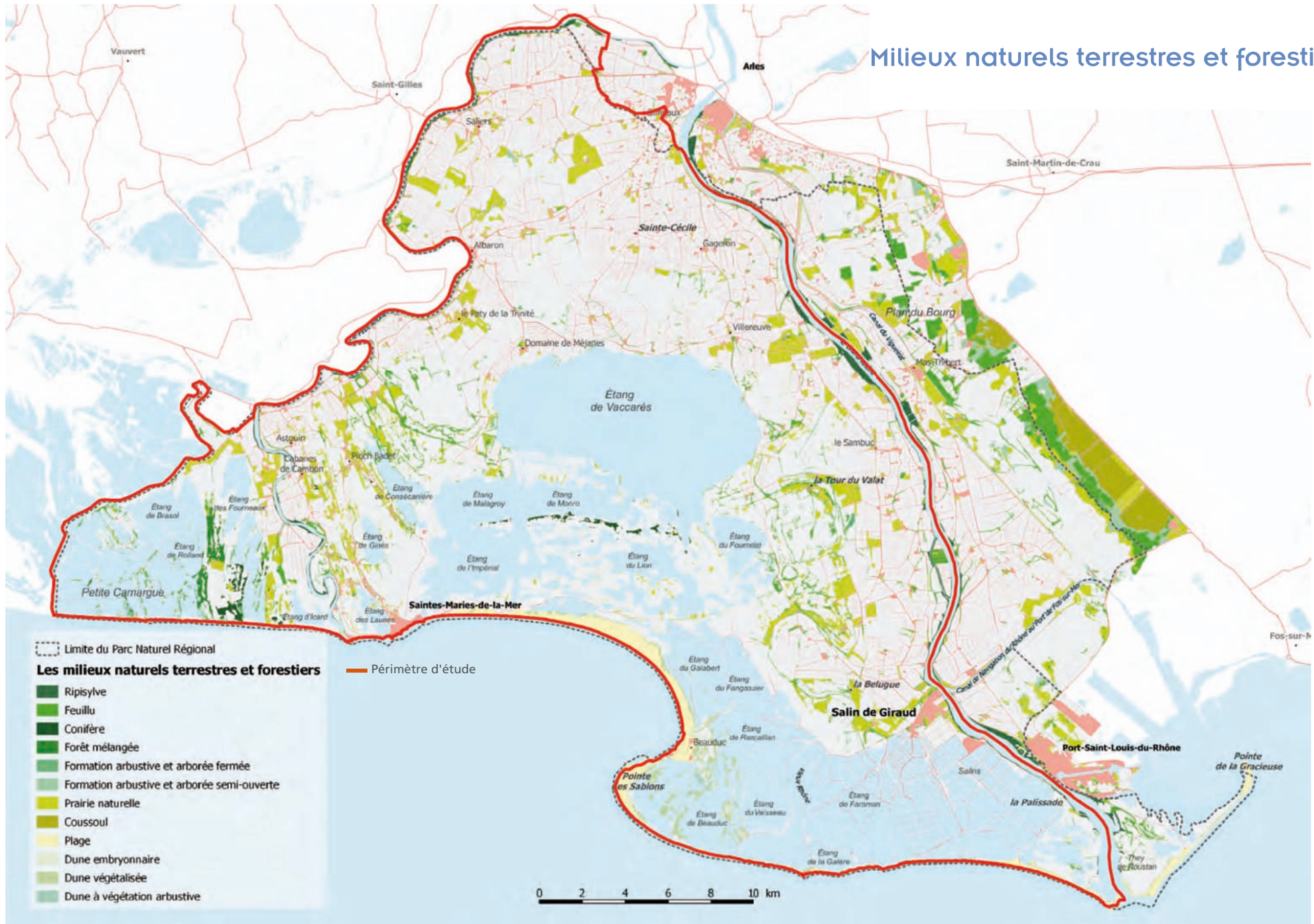
Ainsi, il n'y a pas de perte de milieux naturels mais des recompositions internes de surfaces en faveur des étangs et/ou lagune et les sansouires exclusivement. La gestion environnementale mise en place sur ces espaces vise à restaurer la fonctionnalité des milieux lagunaires méditerranéens.

- Reconquête végétale des anciens salins

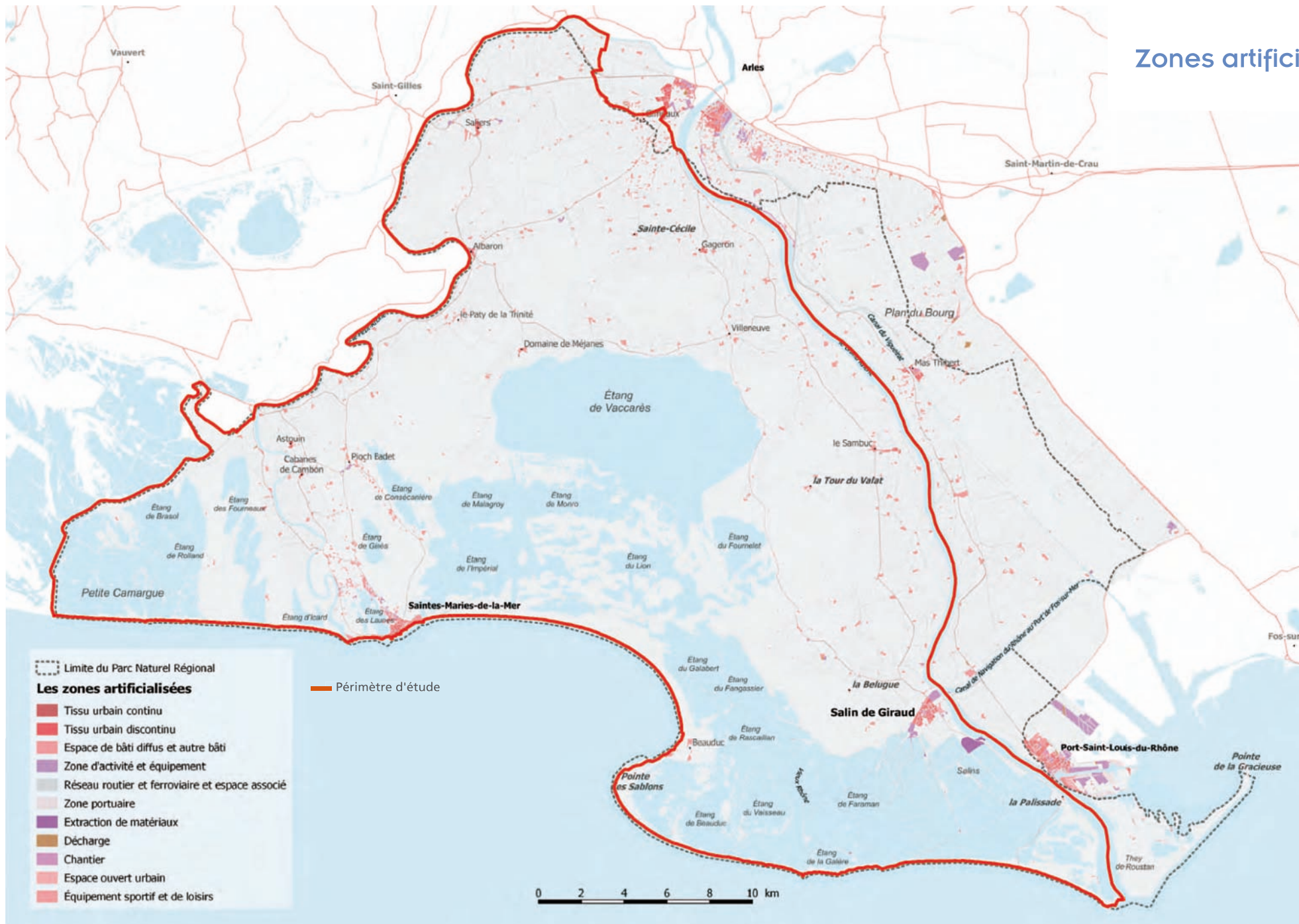
La superficie des zones humides **augmente sensiblement de près de 1000 ha (+4.75%)**. Les marais et les roselières sont stables sur cette période.



Milieux naturels terrestres et forestiers



Zones artificialisées



Nomenclature

Niveau 1		Niveau 2		Niveau 3		Niveau 4		Surfaces		
1	TERRITOIRE ARTIFICIALISE 6856 ha	11	Zone urbanisée	111	Tissu urbain continu	1110	Tissu urbain continu	6		
				112	Tissu urbain discontinu	1121	Bâti individuel dense	84		
						1122	Bâti individuel lâche	51		
						1123	Bâti individuel dans parc paysager	1		
						1124	Bâti collectif	6		
				113	Espace bâti diffus et autre bâti	1131	Bâti diffus	662		
						1132	Bâti isolé	147		
						1133	Bâti léger ou informel	62		
				12	Zone industrielle ou commerciale, infrastructure et équipement	121	Zone d'activité et équipement	1210	Zone d'activité et équipement	103
						122	Réseau routier et ferroviaire et espace associé	1220	Réseau routier et ferroviaire et espaces associé	5543
		123	Zone portuaire			1230	Zone portuaire	20		
		13	Mine, décharge et chantier	131	Extraction de matériaux	1310	Extraction de matériaux	51		
				132	Décharge	1320	Décharge	20		
				133	Chantier	1330	Chantier	23		
		14	Espace ouvert urbain et zone de loisirs	141	Espace ouvert urbain	1411	Espace vert urbain	6		
						1412	Place	1		
						1413	Terrain vague en zone urbaine	6		
						1414	Cimetière	3		
						1415	Jardins familiaux	7		
				142	Équipement sportif et de loisirs	1420	Équipement sportif et de loisirs	53		

Niveau 1		Niveau 2		Niveau 3		Niveau 4		Surfaces		
2	MILIEU CULTIVE 24088 ha	21	Terres arables	211	Grandes cultures	2111	Blé	5968		
						2112	Colza	36		
						2113	Maïs	170		
						2114	Riz	10402		
						2115	Tournesol	956		
				212	Culture maraichère	2120	Culture maraichère	1066		
				213	Culture fourragères	2131	Luzerne	826		
				2132	Sorgh, soja	117				
				214	Prairie	2140	Prairie temporaire	3216		
				22	Cultures permanentes	221	Vignoble	2210	Vignoble	691
				222	Verger oliveraie	2220	Verger oliveraie	210		
		23	Friche	231	Friches récentes	2310	Friches récentes	431		
3	FORÊT ET MILIEU NATUREL TERRESTRE 11113 ha	31	Forêts	311	Ripisylve	3110	Ripisylve	695		
				312	Forêts	3121	Feuillus	3121	Feuillus	2385
						3122	Conifères	3122	Conifères	195
						3123	Forêts mélangées	3123	Forêts mélangées	191
		32	Milieux à végétation arbustive et / ou herbacée	321	Forêts jeunes ou dégradées	3211	Formation arbustive et arborée fermée	3211	Formation arbustive et arborée fermée	183
						3212	Formation arbustive et arborée semi-ouverte	3212	Formation arbustive et arborée semi-ouverte	407
				322	Prairie naturelle	3220	Prairie naturelle	3220	Prairie naturelle	5097
		33	Milieux ouverts avec peu ou pas de végétation	331	Plage	3310	Plage	3310	Plage	1204
						332	Dune	3321	Dune embryonnaire	3321
				3322	Dune végétalisée			3322	Dune végétalisée	581
3323	Dune à végétation arbustive			3323	Dune à végétation arbustive	45				
4	ZONES HUMIDES ET MILIEUX ASSOCIES 36676 ha	41	Zones humides	411	Marais	4111	Marais ouverts	4419		
						4112	Autres marais à végétation émergée	1339		
						4113	Jonchaie	3576		
				412	Roselières	4121	Roselières	4737		
						4122	Marais à marisque	922		
				413	Sansouire	4131	Sansouire basse	2924		
		4132	Sansouire haute			8209				
		4133	Sol nu			1060				
		42	Marais salants	421	Marais salants exploités	4211	Lagunes de pré concentration	8380		
						4212	Tables saunantes	704		
		422	Friche salicole récente	4220	Friche salicole récente	406				
5	ZONES en EAU 21145 ha	51	Réseau hydrographique	511	Cours d eau	5110	Cours d eau	2577		
				512	Canal	5120	Canal	418		
		52	Plan d eau	521	Etang et/ou lagunes	5210	Etang et/ou lagunes	18149		

Parc naturel régional

de

Camargue



Occupation
du sol
en Camargue

État 2016
Évolution 2001-2016



Région
Provence
Alpes
Côte d'Azur

